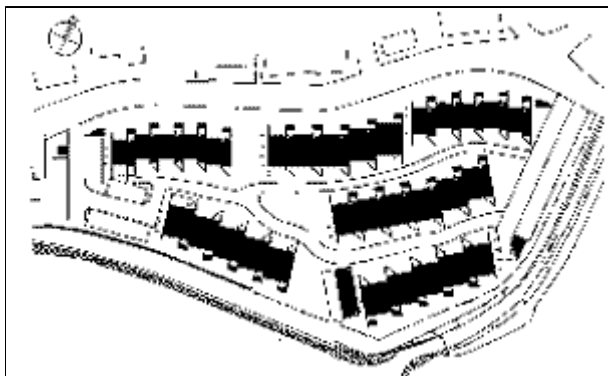


■楠町営新栄住宅団地

1994年～1999年



◇ 計画データ

| | |
|------|-----------------|
| 事業主体 | : 楠町 |
| 所在地 | : 山口県厚狭郡楠町 |
| 用途 | : 公営住宅 |
| 建物構造 | : 木造(一部RC造)地上2階 |
| 建物戸数 | : 31戸 |
| 事業年次 | : 1994～1999年 |

◆ 計画内容

- 老朽化した町営住宅の建替団地であるが、町活性化の一環として、人口定住を目指した良質な住宅ストックの形成を目的とした。接地性や周辺の田園風景や戸建住宅とのなじみを重視し、平家およびメゾネットのタウンハウス形式とし、屋根には石州瓦を用いている。居室部分は在来木造、水廻り部分はRC造とすることによって、木造の良さと水廻り部分の耐久性の向上、隣戸間の防火性、防音性を両立させている。