

■大和の家 香具山

竣工写真



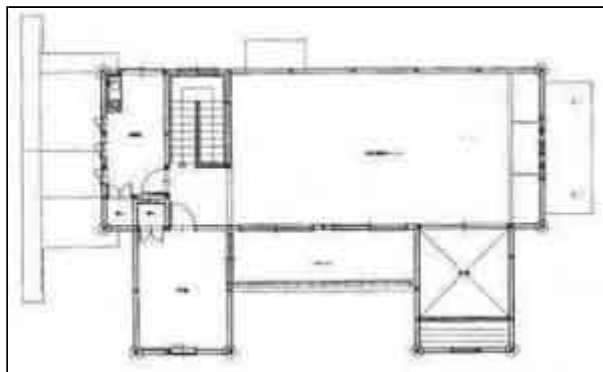
上棟写真



1階平面図



2階平面図



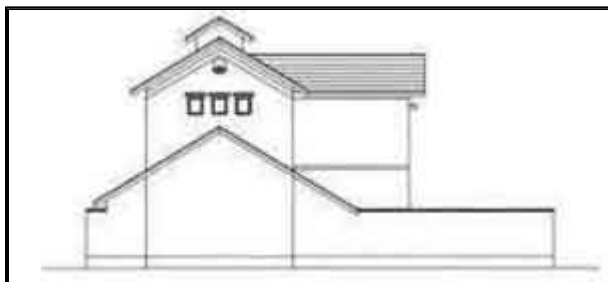
東側立面図



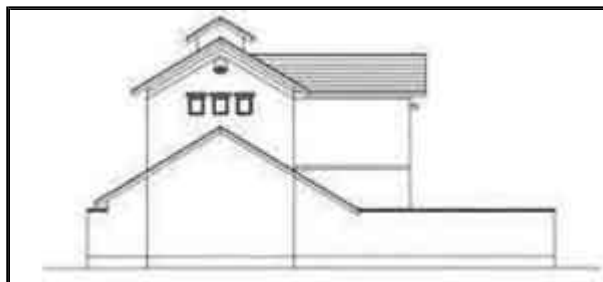
北側立面図

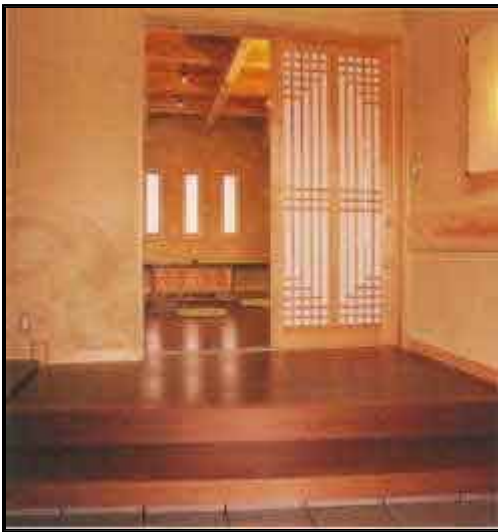


西側立面図



南側立面図





◆ 計画内容

- 国民の80%が木造住宅を希望しているといわれているように、木造住宅に対する消費者のニーズは高く、良質な木造住宅の供給を図ることが大きな社会的要請となっている。奈良県木造住宅建設推進協議会*は、県産材を活用した県民の多様なニーズに対応した良質で低コストな木造住宅＝「大和の家」の普及を目指し研究を行っている。「大和の家 香具山」は、これまでの研究を元に設計、施工、流通において合理化を目指した試作展示住宅である。

「大和の家 香具山」は建設省木造住宅総合対策事業(補助金)を活用し、国および県の補助を受けて建設したものである。

*奈良県木造住宅建設推進協議会

平成9年度に設立された木材関係団体、住宅建設関係団体および行政等により構成される団体である。県産材を最大限に活用した良質な木造住宅を供給するため、新たな住宅生産システムとその円滑な運営体制を構築し、県民の住生活の向上、県産材の需要拡大および大工・工務店の経営の近代化に寄与することを目的とし設立された。

